



CALVING EASE

LONG-LANGS OMAN OMAN  
 COMESTAR GOLDWYN LAVA VG-87-2YR-CAN 19\*  
 BRAEDALE GOLDWYN  
 LYLEHAVEN LILA Z EX-94-7YR-CAN 25\*  
 REGANCREST ELTON DURHAM  
 LYLEHAVEN FORM LAURA EX-94-3E-USA GMD DOM 8\*

**GLPI +2820 PRO\$ 735**

GP-CAN SP DPF RDF BLF BYF CVF HH1F HH2F HH3F HH4F HH5F HH6F HCDC HMWF

Reg. #: HOCANM106363549 aAa: 234156 AVM: 345  
 Nasc: 02/21/2010 Kappa Caseína: BB Beta Caseína: A1B

**PRODUÇÃO** 1064 Rebanhos 1576 Filhas 99% Rep. GEBV 24\*DEC

Leite kg	Gordura kg	Gordura %	Proteína kg	Proteína %
-763	22	+0.45	33	+0.48
Eficiência Alimentar	BMR	Eficiência em Metano		
108	104	99		

Média das Filhas Leite **11,500 kg** Gordura **474 kg** Proteína **391 kg**

**SAÚDE e REPRODUÇÃO**

**Immunity 88**

Perm. Rebanho	101	Imunidade das Vitelas	95
C.S.	96	Facilidade de Parto	112
Fertilidade Filhas	107	Facilidade de Parto das Filhas	101
Escore de Condição Corporal	95	Velocidade Ordenha	105
Resistência a Mamites	95	Temperamento	92
Persistência Lactação	101	Resistência Doença Metabólica	101

**CONFORMAÇÃO**

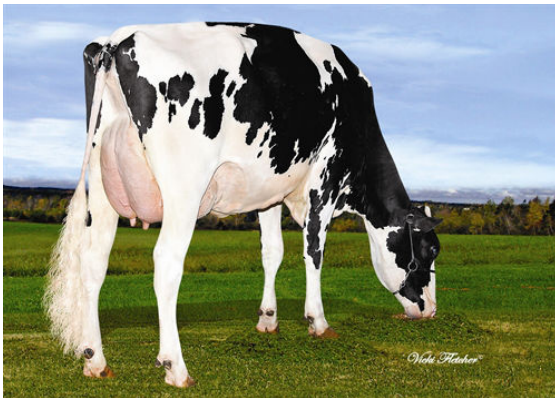
897 Rebanhos 1380 Filhas 98% Rep. GEBV 24\*DEC

Conformação	-4	Força Leiteira	-2
Sistema Mamário	-4	Garupa	-5
Pernas & Pés	0	% B+ ou Melhor	59

Profundidade Úbere	-5	Profundo	7D
Textura Úbere	5	Desejável	5
Lig. Médio	8	Forte	8
Inserção Úbere Anterior	-7	Fraco	-7
Coloc. Tetos Anteriores	0	Abertos	0
Altura Úbere Posterior	-3	Baixa	-3
Largura Úbere Posterior	-1	Estreita	-1
Coloc. Tetos Posteriores	3C	Centralizados	3C
Comprimento Tetos	3S	Curtos	3S
Ângulo Casco	2	Forte	2
Profund. Talão	-1	Raso	-1
Qualidade Óssea	5	Limpa	5
Pernas Vistas de Lado	2S	Retas	2S
Pernas Vistas de Trás	-2	Fechadas	-2
Estatura	5S	Baixa	5S
Largura Peito	-5	Estreito	-5
Profundidade de Corpo	-2	Raso	-2
Angulosidade	0	Grossoiro	0
Lombo	1	Forte	1
Ângulo de Garupa	4H	Ísquios Altos	4H
Larg. da Garupa	-7	Estreita	-7



REDLODGE LAVAMAN PIPPA



VALRUEST LAVAMAN LILO



GEN-I-BEQ LAVAMAN BASILIC